

## QUELLES NOUVELLES À L'URePSSS ?

Cette newsletter mensuelle permet à l'URePSSS de transmettre à l'ensemble de ses membres des informations telles que :

- les séminaires et colloques organisés par l'unité et/ou pouvant concerner les membres de l'unité,
- les publications et TAP,
- les soutenances de thèse et HDR,
- les prix et appels à projets,
- les informations diverses et toute autre information que vous souhaiteriez partager avec les membres des équipes.

**Bonne lecture !!!**



Pour toute information que vous souhaiteriez transmettre à l'ensemble de l'unité

✉ [caroline.cieniewski-bernard@univ-lille.fr](mailto:caroline.cieniewski-bernard@univ-lille.fr)

### Référents communication

Equipe APMS

[caroline.cieniewski-bernard@univ-lille.fr](mailto:caroline.cieniewski-bernard@univ-lille.fr)

Equipe RASE

[denis.bernardeau-moreau@univ-lille.fr](mailto:denis.bernardeau-moreau@univ-lille.fr)

Equipe SHERPAS

[williams.nuytens@univ-artois.fr](mailto:williams.nuytens@univ-artois.fr)  
URePSSS

[serge.berthoin@univ-lille.fr](mailto:serge.berthoin@univ-lille.fr)

## Prix & appels à projets

### Appel à Soutien : Financements de 12 contrats doctoraux sur des sujets labellisés



**Université  
de Lille**

✉ Texte de l'Appel à Soutien :  
Financement de contrats doctoraux  
sur des sujets labellisés.



#### ✉ Candidature :

- Demandes à saisir via l'application <https://appel-a-projet-interne.univ-lille.fr/>
- Identification à l'aide de l'identité U-LILLE

✉ Deadline : **13 janvier 2020 à 10h**

#### ✉ Critères de sélection par la Commission Recherche :

- Pertinence scientifique du sujet,
- Adéquation avec les thématiques de labellisation
- Qualité de l'encadrement (avis des écoles doctorales)

✉ [dmeops@univ-lille.fr](mailto:dmeops@univ-lille.fr)



Lancement de l'AAP : 05 décembre 2019

Date de retour des propositions de sujets : **13 janvier 2020**

Date de labellisation : Commission Recherche du 23 janvier 2020

### Allocations de Recherche 2020 – Lancement AAP « Allocations de recherche »



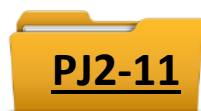
Région  
Hauts-de-France

✉ Dispositif « Allocations de recherche » pour l'année 2020

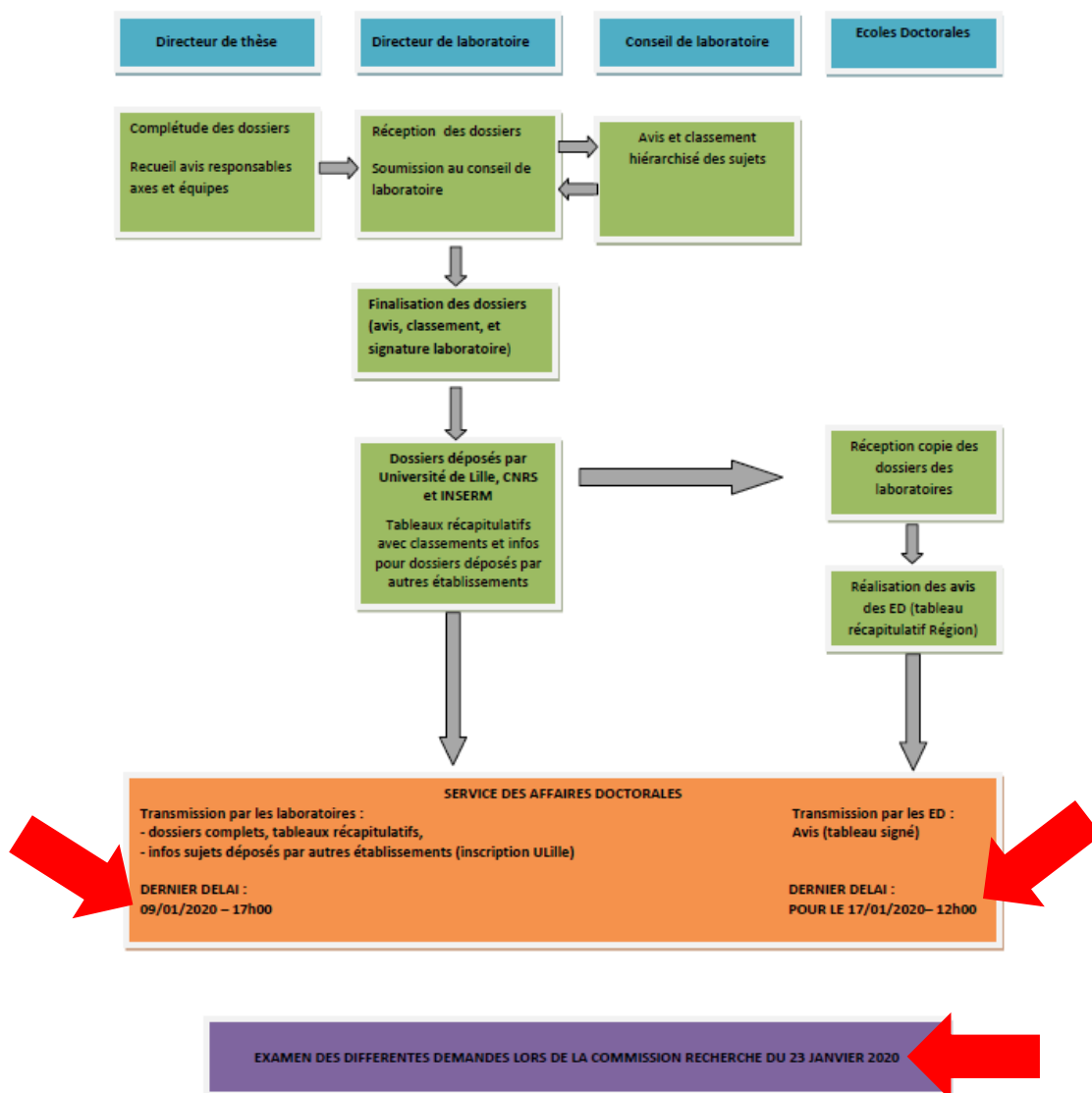
✉ <http://guide-aides.hautsdefrance.fr/>

✉ Dossiers de candidature complets validés et transmis par les Etablissements demandeurs pour le Lundi 3 février 2020.

✉ Deadline pour le dossier : **9 janvier 2020** (autres dates : voir diagramme page 2)



- Délibération 2019.02189 – SP du 21-11-19
- Note allocations régionales 2020
- Schéma de la procédure région
- Descriptif sujet et argumentaire directeur de thèse
- Accord de financement du partenaire financier
- Accord de gestion
- Attestation Directeur de laboratoire
- Attestation Etablissement d'inscription
- Avis Directeur Ecole Doctorale
- AAP Région récapitulatif dossiers laboratoires 2020



## Programme « Espoirs de la recherche 2020 »



- ☞ [La Fondation pour la Recherche Médicale](#)
- ☞ Programme « **Espoirs de la recherche 2020** » pour les aides individuelles.
- ☞ *Nouveautés pour l'année 2020* : aide supplémentaire pour les doctorants et les post-doctorants soutenus par la FRM pour couvrir les frais de mission (participation à un/des congrès ou court séjour dans un autre laboratoire) (2 000 € pour une Fin de thèse, 3 000 € pour un Poste de thèse pour internes et assistants, une Aide au retour en France ou un Post-doctorat en France, 3 000 € pour un Contrat doctoral)

[Le calendrier prévisionnel 2020](#)

[Le programme Espoirs de la recherche 2020](#)



## Erasmus+ - Mobilités d'enseignements – 2<sup>ème</sup> appel 2019-2020



**Université  
de Lille**

☞ 2<sup>ème</sup> appel à candidatures Erasmus + pour les mobilités d'enseignement pour l'année universitaire 19/20.

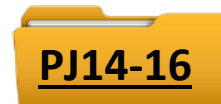
☞ Mobilités comprises entre le **01/02/2020** et le **30/09/2020**

☞ Possibilité d'effectuer des **mobilités de prospection** en vue de signer de nouveaux accords bilatéraux Erasmus + pour développer la mobilité dans votre Faculté.

☞ Candidatures validées par le/la directeur.trice de la Faculté et élaborées conjointement avec le/la coordinateur/trice départemental(e) Erasmus de la Faculté.

☞ Date limite : **17/01/2020**

✉ Contact: [delphine.himpens@univ-lille.fr](mailto:delphine.himpens@univ-lille.fr)



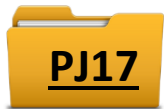
## Informations diverses

### Lilloa

**Lilloa**

Lille Open Archive

*Lilloa, archive ouverte institutionnelle connectée à HAL, ainsi qu'à Gscholar, PubMed, etc., est une réalisation portée par le service commun de documentation sur un projet de l'Université de Lille. Elle a vocation à archiver et à diffuser le texte intégral des productions scientifiques des chercheurs et unités de recherche comptant l'Université de Lille parmi leurs tutelles.*



*Le principe de Lilloa est celui de l'open access green, qui consiste à archiver et à diffuser en accès ouvert des publications scientifiques déjà publiées et validées scientifiquement dans de grandes revues scientifiques (versions finales acceptées pour publication, parfois appelées postprints). L'objectif est de garantir l'accès aux publications pour tous et d'augmenter la visibilité de cette production. Lilloa est complémentaire de l'outil Sampra. Lilloa utilise les références bibliographiques validées et collectées dans Sampra. Une fois les références des publications présentes dans Lilloa, le chercheur est invité à ajouter le texte intégral d'un simple clic. Ainsi, Sampra recense les références des publications et collecte et produit des indicateurs bibliométriques tandis que Lilloa permet la mise à disposition pour tous du texte intégral. Par ailleurs, Lilloa permet également de valoriser les productions scientifiques qui ne sont pas dans PubMed ou dans le WoS, telles que les communications orales, les posters, etc.*

*Enfin, Lilloa permet également l'alimentation du site web des unités de recherche et des pages pro des chercheurs (alimentation automatique de la liste des publications sur le site web et les pages pro).*



<https://filesender.renater.fr/?s=download&token=3e0f76f5-29b6-f7f6-6341-ff1ac10c177f>

